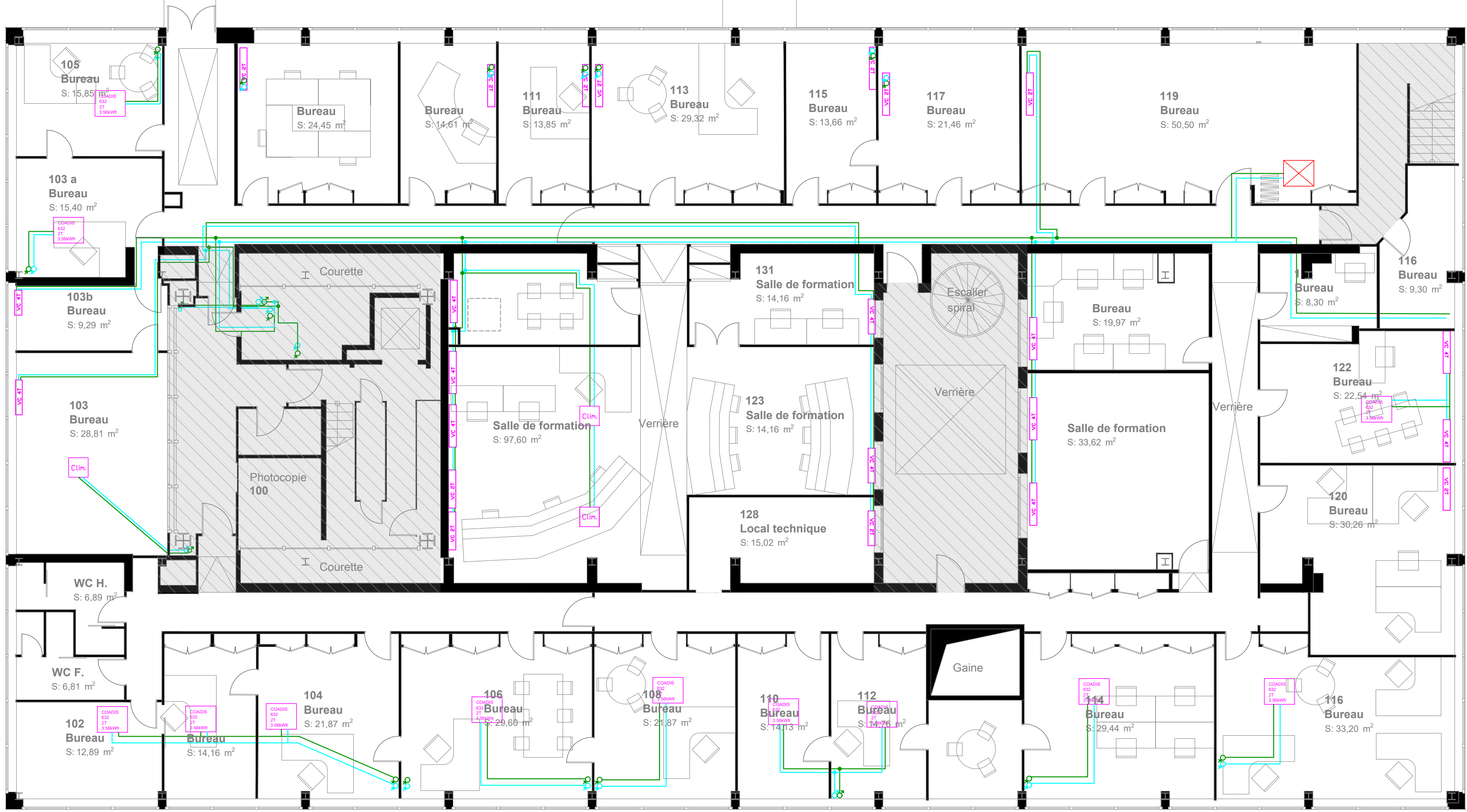


R+1

LEGENDE DES EXISTANTS	
	Ventilo convecteur 2 tubes existant à déposer
	Unité plafonnrière 2 tubes existante à déposer
	Ventilo convecteur 4 tubes existant
	Réseaux eau glacée (aller/retour) existants
	Unité plafonnrière 2 tubes existante conservée
	Ventilo convecteur 4 tubes existant conservé
	Ventilo convecteur plafonnier existant conservé



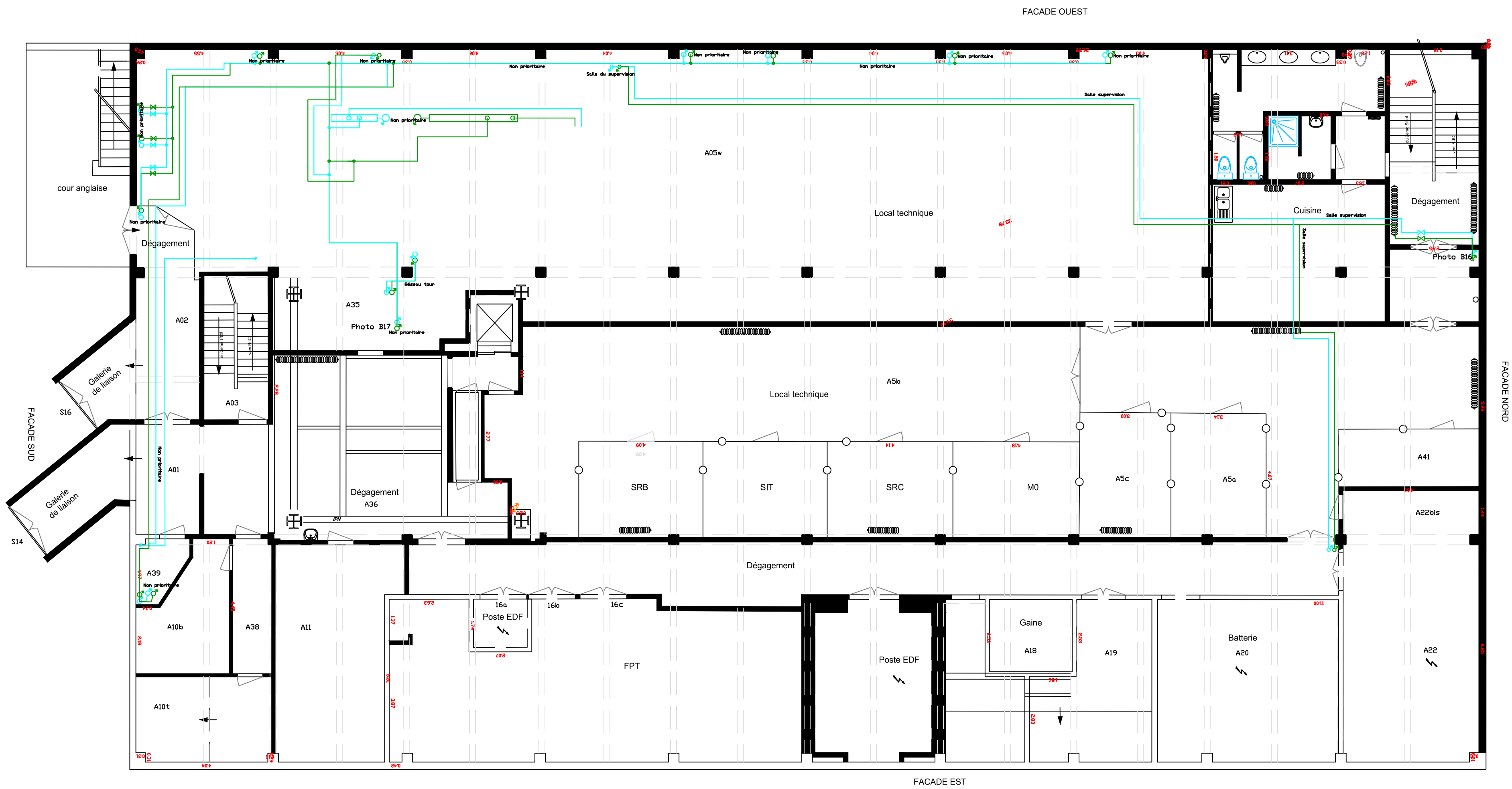
RDC

LEGENDE DES EXISTANTS	
	Ventilo convecteur 2 tubes existant à déposer
	Unité plafonnrière 2 tubes existante à déposer
	Ventilo convecteur 4 tubes existant
	Réseaux eau glacée (aller/retour) existants
	Unité plafonnrière 2 tubes existante conservée
	Ventilo convecteur 4 tubes existant conservé
	Ventilo convecteur plafonnier existant conservé



SS

LEGENDE DES EXISTANTS	
	Réseaux eau glacée (aller/retour) existants



DCEJET DE RÉAMÉNAGEMENT DES
LOCAUX TERTIAIRES DU BÂTIMENT 401
Bloc technique - Tour de contrôle d'Orly

MAITRE D'OUVRAGE
DGAC/DSNA/Organisme Orly AG
Bâtiment 401 - 103 Aérogare Sud
94396 Orly Aérogare Cedex
@ jeanluc.jerret@direction-civile.gouv.fr



MAITRISE D'OEUVRE
LBE Ingénierie
101 bis, avenue Eugène Delacroix - 92210 Draveil
Tel: 01 69 48 89 45 - @: arnaud.larvin@lbe.com



Date : 06/08/2025
Indice : 0
Description :

DCE

PLAN EAU GLACÉE EXISTANT
SS1 / RDC / R+1

Echelle : 1:100
Date : 06/08/2025
Formal : A0
EG.01



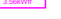


[illegible]

The floor plan illustrates the layout of the 1st floor, featuring several key areas:

- Bedrooms:** Chambre 1 (8.28 m²), Chambre 2 (7.17 m²), and Chambre 3 (9.26 m²).
- Living and Dining Areas:** Espace détente, Salon, and Cuisine.
- Study and Office Spaces:** Bureau 1 (SIR-RI Logistique - 5 agents, 10.2 m²/agent, S: 51 m²), Bureau 2 (SIRP - 14 agents, 5.56 m²/agent, S: 77.7 m²), and Bureau 3 (Section Info, Telecom - 14 agents, 5.51 m²/agent, S: 77.2 m²).
- Technical and Support Rooms:** Local technique (S: 207.23 m²), Sécurité (S: 25.24 m²), and Paramétrage HL (S: 47.6 m²).
- Other Rooms:** Chambre MC (6.13 m²), Atelier (S: 20.9 m²), Buire 1 (S: 13.10 m²), and Cafétéria ST (S: 31.7 m²).
- Common Areas:** Hall, Dépôt, and various corridors (Gaine).

The plan also includes annotations for ventilation systems, such as "Paramétrage des diffuseurs de ventilation existant - voir plan VENTILATION" and "Unité intérieure à recueillir dans la pièce", and a note about the "Modification des réseaux, dimensionnement à faire pour alimentation de l'unité au R+1 suite au nouvel aménagement".

[illegible]

LEGENDE	
	Unité plaformnière 2 tubes existante
	Ventilo convecteur 2 tubes existant
	Ventilo convecteur 4 tubes existant
	Nouveaux réseaux eau glacée (aller/retour) En lieu et place des anciens réseaux
	Réseaux eau glacée (aller/retour) existants conservés

DCEJET DE RÉAMÉNAGEMENT DES
LOCAUX TERTIAIRES DU BÂTIMENT 401

Bloc technique - Tour de contrôle d'Orly

MAITRE D'OUVRAGE
DGAC/DSNA/Organisme Orly AG
Bâtiment 401 - 103 Aérogare Sud
94396 Orly Aérogare Cédex
@: patrice.jardet@aviation-civile.gouv.fr



MAITRISE D'OEUVRE

LBE Ingénierie
101 bis, avenue Eugène Delacroix - 92210 Draveil
Tél: 01 69 48 89 45 - @: arnaud.larvin@lbei.com



Date	Indice	Description
	0	

DCE

PLAN EAU GLACÉE DCEJET
SS1 / RDC / R+1

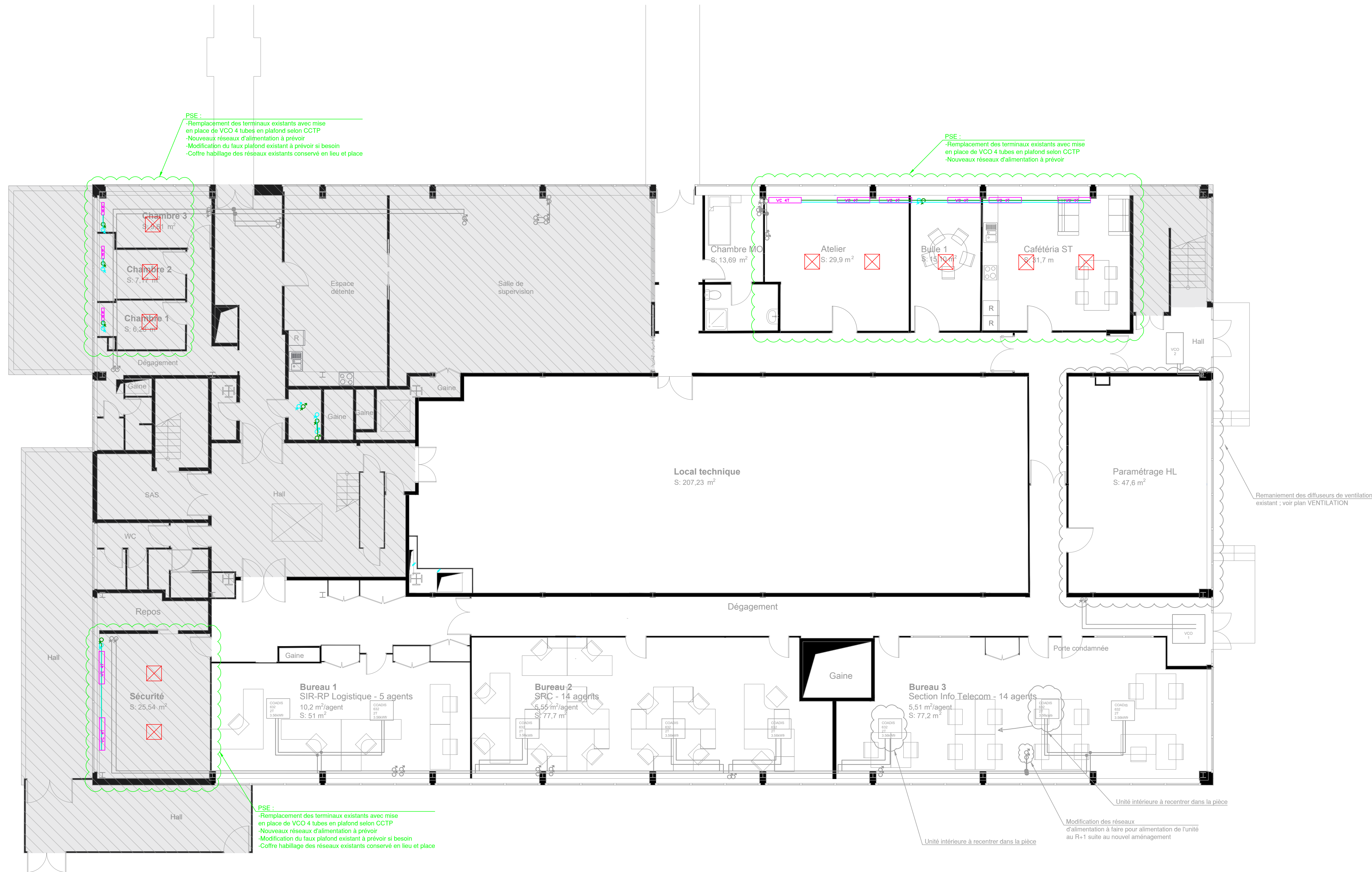
Echelle : 1:100
Indice : 0
Format : A0

Date :	EG.02
6/08/2025	

R+1



RDC



LEGENDE PSE	
	Nouvelle unité plafonnrière 2 tubes
	Nouvelle unité plafonnrière 4 tubes
	Ventilto convecteur 4 tubes existant à remplacer
	Nouveaux réseaux eau glacée (aller/retour)
	En lieu et place des anciens réseaux

DCEJET DE RÉAMÉNAGEMENT DES
LOCAUX TERTIAIRES DU BÂTIMENT 401
Bloc technique - Tour de contrôle d'Orly

MAITRE D'OUVRAGE
DGAC/DSNA/Organisme Orly AG
Bâtiment 401 - 103 Aérogare Sud
94396 Orly Aéroports Cedex
@ jparrot.janet@aviation-civile.gouv.fr



MAITRISE D'OEUVRE
LBE Ingénierie
101 bis, avenue Eugène Delacroix - 92210 Draveil
Tel: 01 69 48 89 45 - @: arnaud.larvin@lbe.com



Date Indice Description

0

DCE

PLAN EAU GLACÉE PSE
RDC / R+1

Echelle : 1:100
Indice : 0
Format : A0

Date :
06/08/2025

EG.03